

BALANCE keyboard

Användarhandbok



Förpackningen innehåller

1. Tangentbordet Balance Keyboard
2. Dongel (trådlös mottagare)
3. USB-förlängningskabel
4. Två AAA-batterier
5. Användarguide



1



Funktions- och mediastyrningsknappar

- A. Mediastyrningsfunktioner
- B. Programfunktioner
- C. Gränssnittsfunktioner
- D. Fn-tangenter*
- E. Upphöjningssats
- F. Batterifack och dongelförvaring
- G. Av/på-knapp**

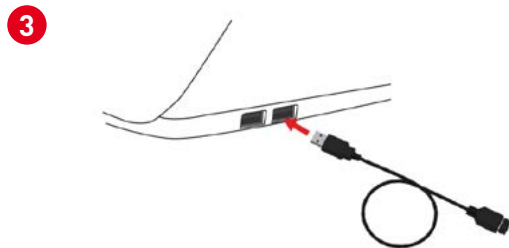
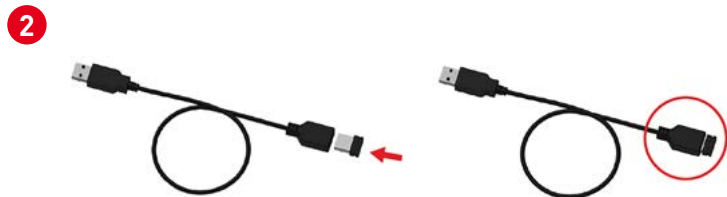
* Fn-tangenten växlar mellan funktionsläge [1-12] och medialäge. Som standard är mediatangenterna aktiverade.

** När skyddsfliken dras bort från batterifacket får produkten ström för första gången. Enheten behöver bara stängas av om den ska läggas undan eller transporteras.



Börja använda ditt tangentbord

- 1 Dra bort skyddsfliken från batterifacket och ta ut dongeln från tangentbordets undersida.
- 2 Koppla dongeln till förlängningskabeln.
- 3 Sätt in förlängningskabeln i datorns USB-port.



Keyboard läge

Benen på Balance Keyboard kan ställas in i tre lägen:

Framåtlutat tangentbord

Neutral lutning

Bakåtlutat tangentbord



Framåtlutat



Neutral lutning



Bakåtlutat

Tangentbordsgenvägar - ON/OFF-knappen

Balance Keyboard slås av och på med ON/OFF-knappen.

När tangentbordet slås på blinkar led-lamporna på vänster sida NEDIFRÅN och UPP. När strömmen slås av blinkar led-lamporna UPPIFRÅN och NER.

När tangentbordet är avstängt kan det inte sättas på med tangenterna. Det kan endast aktiveras med av/på-knappen.



Tangentbordsgenvägar - PC- & Mac läge

Som standard är Balance Keyboard inställt på PC-läge.

Håll ner Windows-knappen och tryck in av/på-knappen en gång för att växla läge.

Mac-läge – led-lamporna blinkar UPPIFRÅN och NER

PC-läge – led-lamporna blinkar NEDIFRÅN och UPP



Mac-tangenter:



Tangentbordsgenvägar - Sammankoppling

Ctrl + av-/påknappen startar anslutningsläget och avbryter eventuella dongel-anslutningar.

Balance Keyboard levereras med en dongel som redan är ansluten. Om anslutningen mellan tangentbordet och dongeln av någon anledning bryts följer du nedanstående instruktioner för att upprätta anslutningen igen.

Håll ner Control och tryck in av-/påknappen för att ansluta dongeln till tangentbordet.

Obs: Håll av/på-knappen så nära den trådlösa mottagaren som möjligt under anslutningen.



Tangentbordsgenvägar - funktionsläge

Fn + av-/påknappen växlar standardinställning mellan funktionsläge (F1-F12) och medialäge.

Standardinställningen är att funktionsläget är inställt på OFF.

För att aktivera funktionsläget trycker du in Fn-tangenten.

För att ändra standardinställningen till funktionsläge håller du ner Fn och trycker in av-/påknappen en gång.

För mer information, besök:
www.contourdesign.se

Contour Design Sverige AB
Hävertgatan 29
254 42 Helsingborg
Sverige
Telefon: +46 42 400 44 10
E-post: info@contour-design.com

Testat enligt FCC och
IC-standard.



FCC-deklaration

Om produkten modifieras på ett sätt som inte uttryckligen godkänts av den part som ansvarar för att bestämmelserna följs kan användaren ha förverkat sin rätt att använda utrustningen.

Denna utrustning har testats och uppfyller kraven för en B-klassad digital produkt enligt avsnitt 15 i FCC-bestämmelserna. Dessa krav är utformade för att garantera ett rimligt skydd mot störningar när produkten används i hemmiljö. Denna utrustning genererar, utnyttjar och kan sända ut radiofrekvenser och kan, om den inte installeras och används i enlighet med instruktionerna, orsaka radiokommunikationsstörningar. Det kan dock inte garanteras att störningar inte kan uppkomma i specifika miljöer. Om denna utrustning stör radio- eller tv-mottagningen, vilket kan avgöras genom att apparaten slås av och på, kan detta åtgärdas på något av följande sätt:

- Rikta om eller flytta mottagarantennen.
- Öka avståndet mellan utrustningen och mottagaren.
- Anslut utrustningen till ett uttag som tillhör en annan krets än den mottagaren är ansluten till.
- Be återförsäljaren eller en erfaren radio-/tv-tekniker om hjälp.

Denna utrustning uppfyller avsnitt 15 i FCC:s bestämmelser. Följande två förutsättningar gäller (1) denna enhet bör inte orsaka störningar och (2) utrustningen kan utsättas för störningar, även sådana som kan orsaka försämrad funktionalitet.

IC-deklaration

Denna utrustning uppfyller Industry Canadas krav på licensfria RSS:er. Följande två förutsättningar gäller:

- (1) Denna enhet bör inte orsaka störningar; och
- (2) Utrustningen kan utsättas för störningar, även sådana som kan orsaka försämrad funktionalitet.

Benämningen "IC:" framför certifierings-/registreringsnumret visar endast att Industry Canadas tekniska specifikationer är uppfyllda. Denna produkt uppfyller de tillämpliga tekniska specifikationer som utformats av Industry Canada.

Garanti

Om produkten på grund av fabriktionsfel inte fungerar korrekt byter vi ut den mot en ny. Garantin täcker inte skador som orsakats av felaktig användning.

Varning!

Om du plockar isär din enhet upphör garantin att gälla.

contour