

Contour Mouse

Wireless

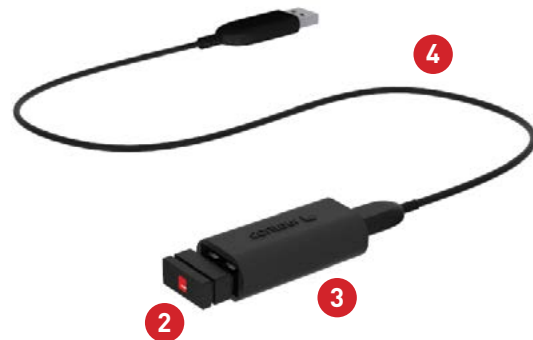
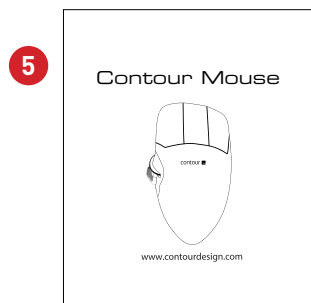
Användarhandbok



contour 

Förpackningens innehåll

1. Contour Mouse
2. Dongle (trådlös mottagare)
3. USB 2.0 kabeladapter
4. USB till mikro-USB-kabel
5. Användarguide



Funktioner på ovansidan



Funktioner på undersidan.



Strömbrytare

Strömbrytaren sitter på undersidan av Contour Mouse. Se till att strömbrytaren är i läge ON innan Contour Mouse börjar användas. Enheten behöver bara stängas av om den ska läggas undan eller transporteras.



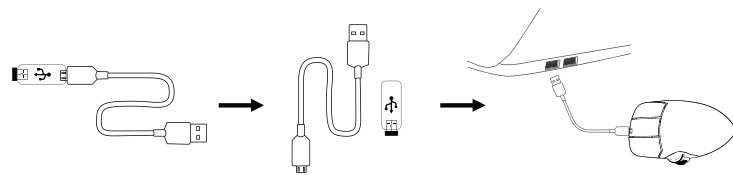
Ansluta till en dator

Anslut den trådlösa mottagaren eller laddningskabeln till datorns USB-port. Vänta en liten stund medan datorn automatiskt installerar musens drivrutiner.



Laddning

När du ska ladda din Contour Mouse lossar du dongeln från förlängningskabeln och ansluter mikro-USB-kontakten till musen. Contour Mouse laddas på två timmar och du kan fortsätta använda den medan den laddas.



Sammankoppling

Håll Contour Mouse nära dongeln, håll ner vänster och höger musknapp samt markörhastighetsknappen samtidigt tills LED-lampan lyser blått och blinkar två gånger.



Batterinivå

Contour Mouse levereras färdigladdad och batteriet räcker upp till tre månader vid normal, daglig användning.*

Contour Mouse har ett inbyggt laddningsbart batteri. För att visa batterinivån trycker du in markörhastighetsknappen en gång. Contour Mouse visar då först nuvarande markörhastighet (DPI) och sedan batterinivån.

Om batterinivån i Contour Mouse är låg börjar den mellersta LED-lampan att blinka rött.

När batteriet ska laddas sätter du in laddningskabeln i Contour Mouse och ansluter den till en USB-port på datorn (se sidan 5). Contour Mouse laddas på två timmar och du kan fortsätta använda den medan den laddas.

*Batteritiden kan variera beroende på användning och dator.



100%



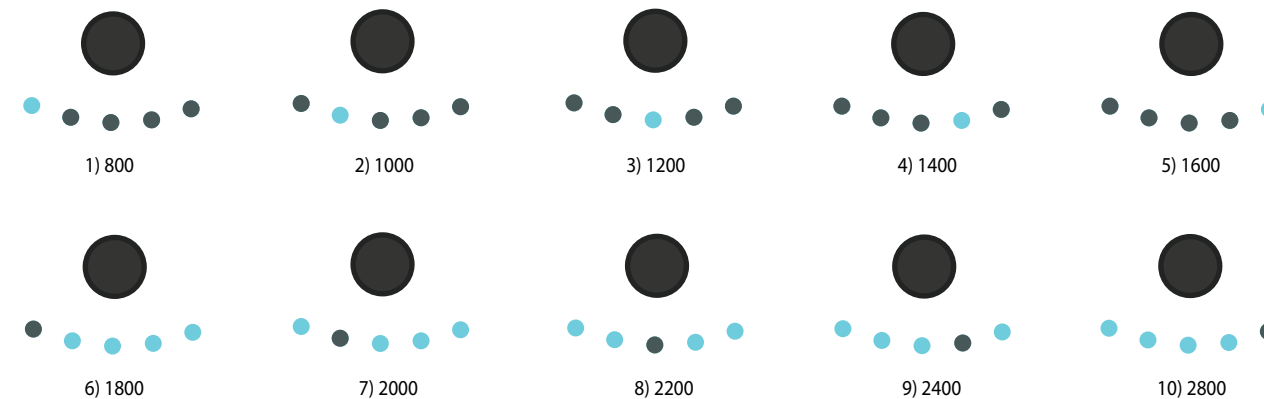
50%



5%

Ändra markörens hastighet

Tryck in markörhastighetsknappen för att välja hastighet. Det finns tio hastigheter att välja mellan, från långsam (800 DPI) till snabb (2800 DPI). LED-lamporna visar den inställda hastigheten. Se figur.



För mer information, besök:
www.contourdesign.se

Contour Design Sverige AB
Hävertgatan 29
254 42 Helsingborg
Sverige
Telefon: +46 42 400 44 10
E-post: info@contour-design.com

Testat enligt FCC och
IC-standard.



FCC-deklaration

Om produkten modifieras på ett sätt som inte uttryckligen godkänts av den part som ansvarar för att bestämmelserna följs kan användaren ha förverkat sin rätt att använda utrustningen.

Denna utrustning har testats och uppfyller kraven för en B-klassad digital produkt enligt avsnitt 15 i FCC-bestämmelserna. Dessa krav är utformade för att garantera ett rimligt skydd mot störningar när produkten används i hemmiljö. Denna utrustning genererar, utnyttjar och kan sända ut radiofrekvenser och kan, om den inte installeras och används i enlighet med instruktionerna, orsaka radiokommunikationsstörningar. Det kan dock inte garanteras att störningar inte kan uppkomma i specifika miljöer. Om denna utrustning stör radio- eller tv-mottagningen, vilket kan avgöras genom att apparaten slås av och på, kan detta åtgärdas på något av följande sätt:

- Rikta om eller flytta mottagarantennen.
- Öka avståndet mellan utrustningen och mottagaren.
- Anslut utrustningen till ett uttag som tillhör en annan krets än den mottagaren är ansluten till.
- Be återförsäljaren eller en erfaren radio-/tv-tekniker om hjälp.

Denna utrustning uppfyller avsnitt 15 i FCC:s bestämmelser. Följande två förutsättningar gäller (1) denna enhet bör inte orsaka störningar och (2) utrustningen kan utsättas för störningar, även sådana som kan orsaka försämrad funktionalitet.

IC-deklaration

Denna utrustning uppfyller Industry Canadas krav på licensfria RSS:er. Följande två förutsättningar gäller:

- (1) Denna enhet bör inte orsaka störningar; och
- (2) Utrustningen kan utsättas för störningar, även sådana som kan orsaka försämrad funktionalitet.

Benämningen "IC-" framför certifierings-/registreringsnumret visar endast att Industry Canadas tekniska specifikationer är uppfyllda. Denna produkt uppfyller de tillämpliga tekniska specifikationer som utformats av Industry Canada.

Garanti

Om produkten på grund av fabriktionsfel inte fungerar korrekt byter vi ut den mot en ny. Garantin täcker inte skador som orsakats av felaktig användning.

Varning!

Om du plockar isär din Contour Mouse upphör garantin att gälla.

contour 